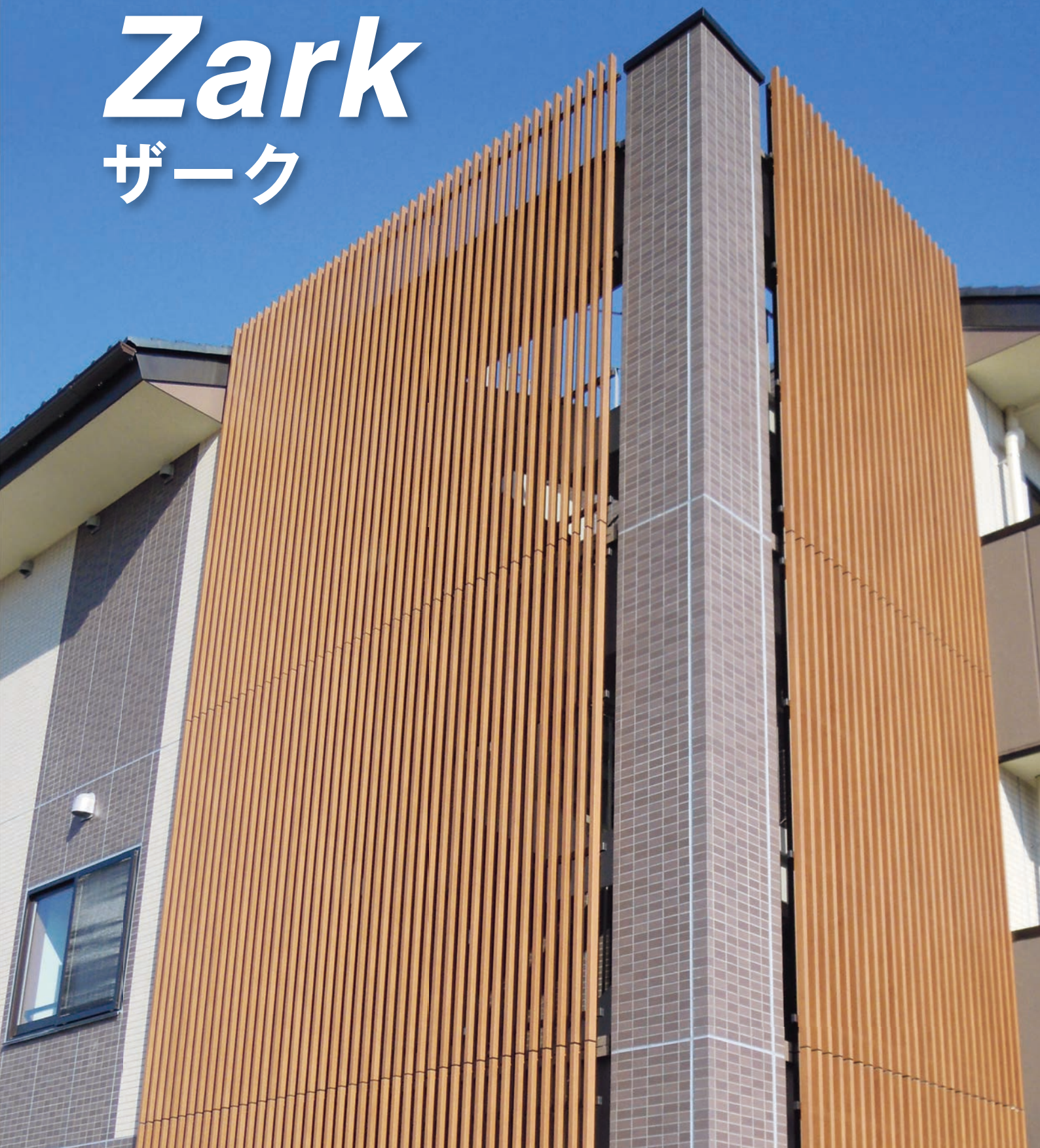


アーケルーパーシリーズ

アルミ製ルーバー

Zark

ザーク

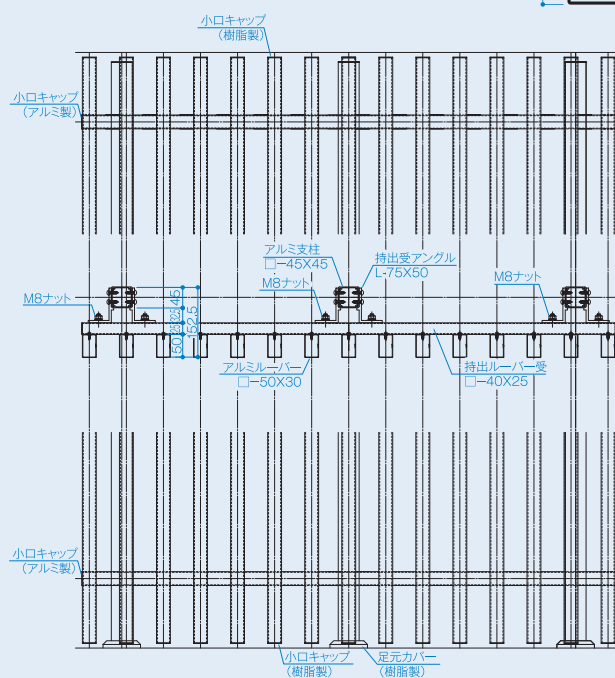
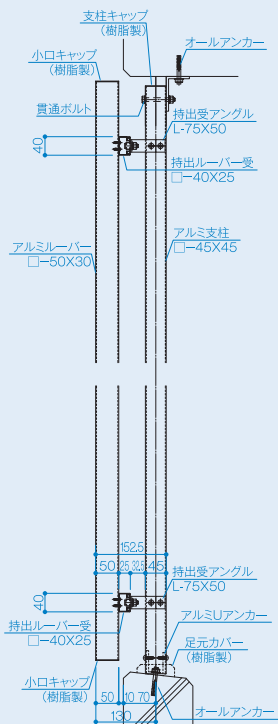
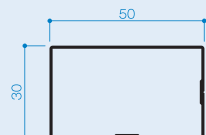


ハクスイ アルミルーバーの特長

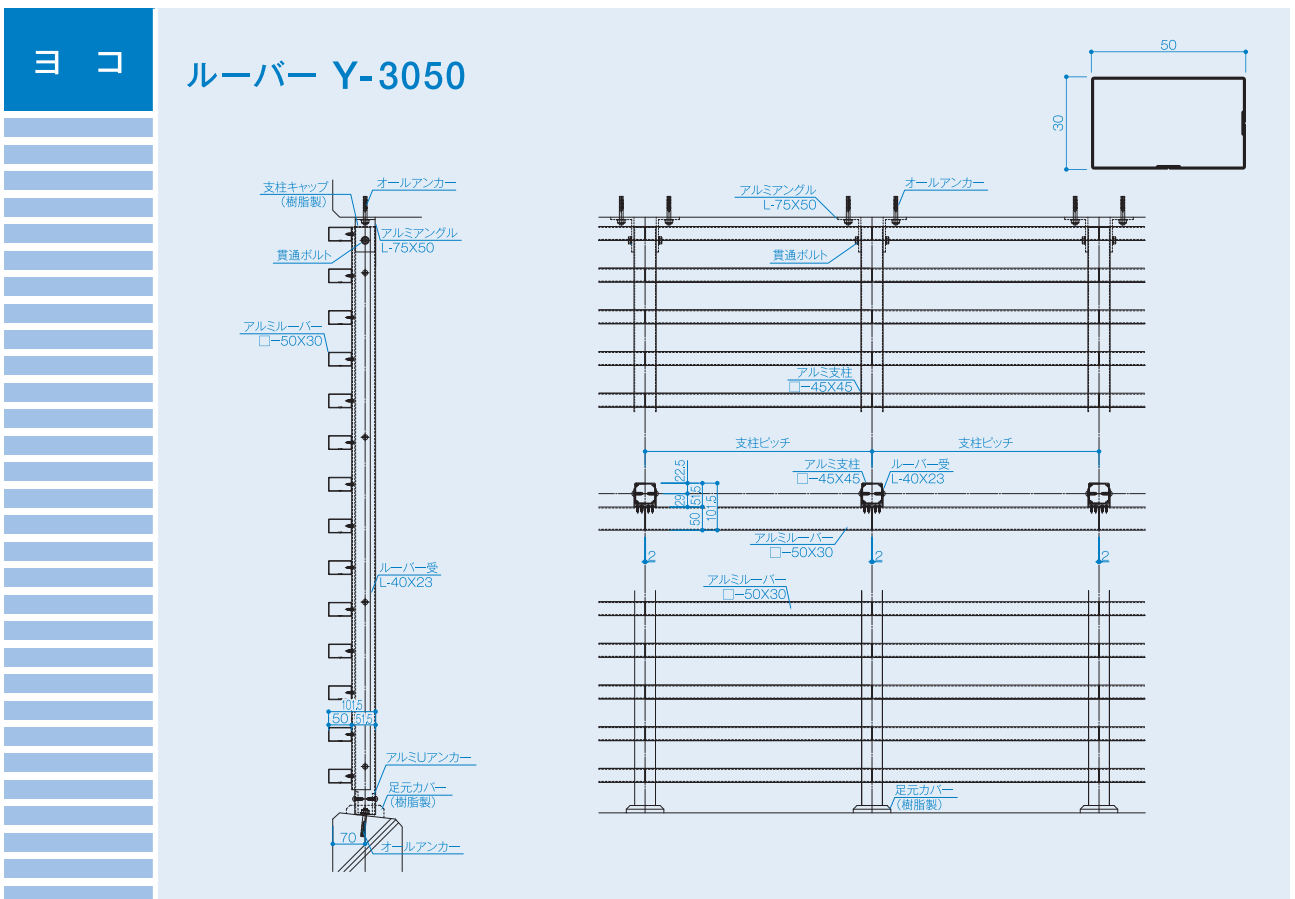


タテ

ルーバー T-3050



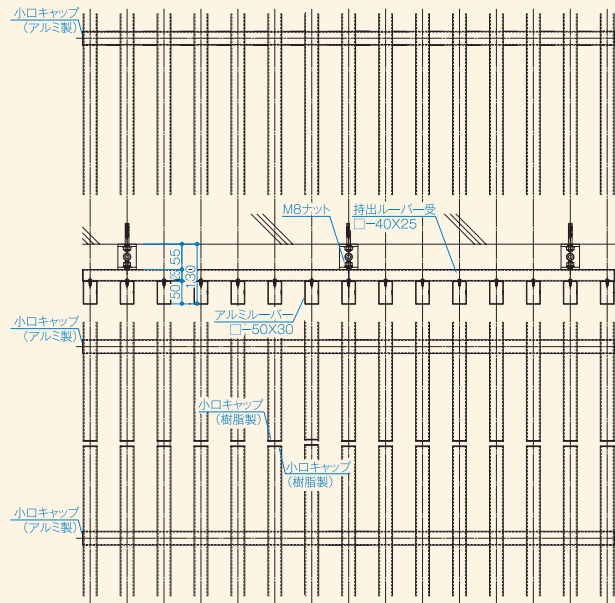
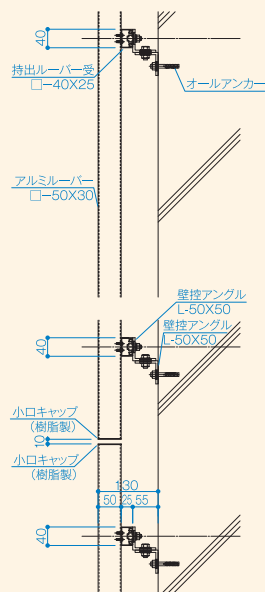
- 下地材も錆びにくいアルミ材を使用
- 高強度のアルミ合金を採用
- 見付幅が広い形状を使用したことにより重厚なデザインが可能



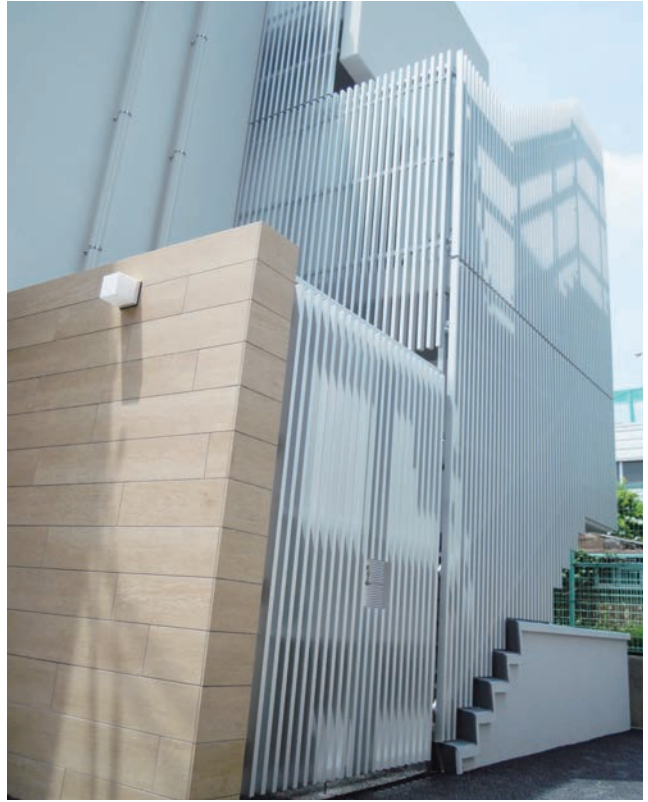
外壁ルーバー納まり



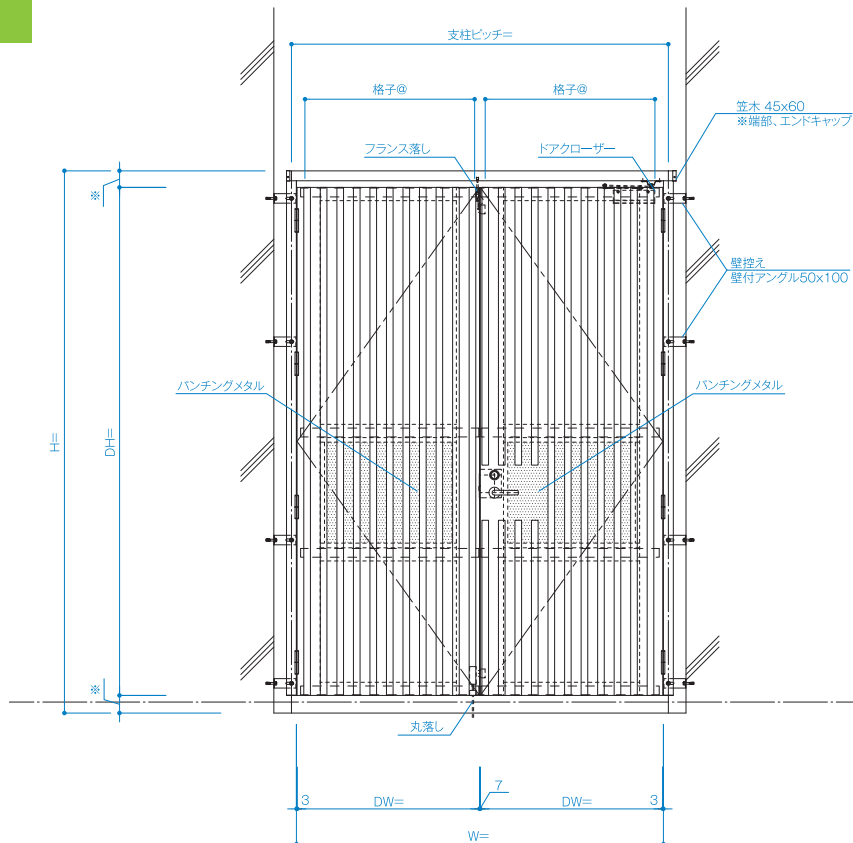
タテ



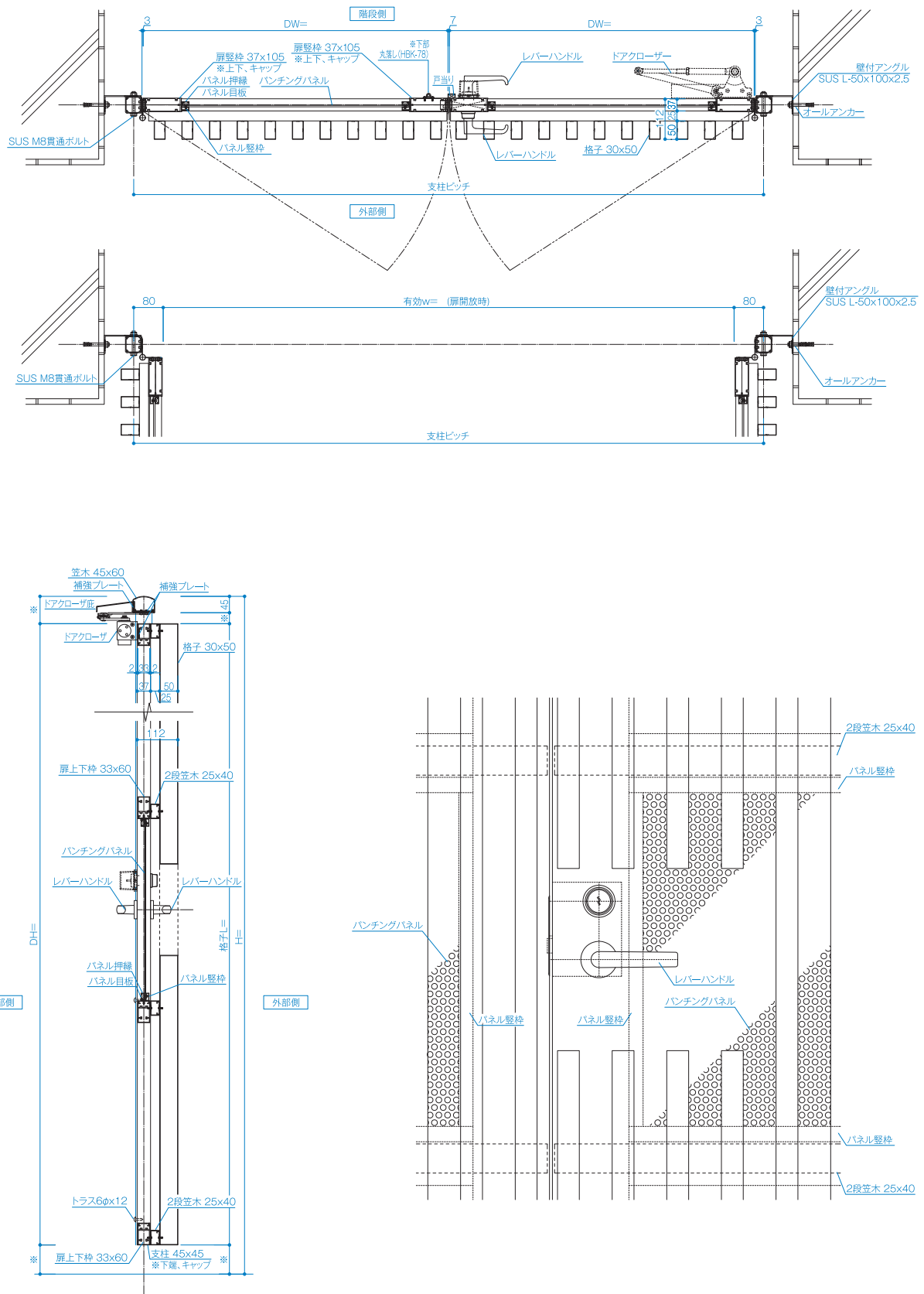
Zark (門扉)



立面図



詳細図



※錠前、レバーハンドル等の形状は問合せ下さい。



本 社

〒105-0004 東京都港区新橋5-8-11 新橋エンタービル3F
TEL (03) 3431-9713(代) FAX (03) 3431-9708

関 東 支 店

〒340-0002 埼玉県草加市青柳6-16-1
TEL (048) 932-3853 FAX (048) 931-8164

埼玉物流センター

〒340-0002 埼玉県草加市青柳6-10-5
TEL (048) 931-8161 FAX (048) 931-8195

ホームページURL <http://www.hakusui-k.co.jp>