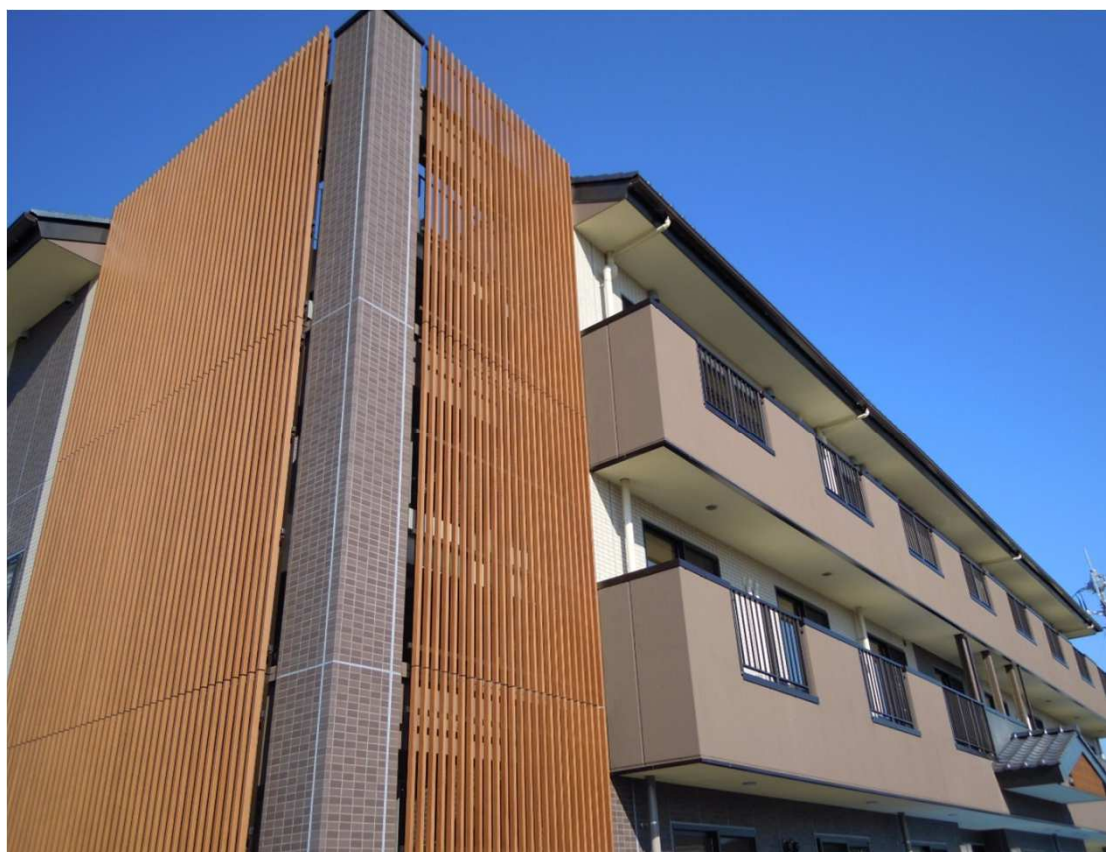


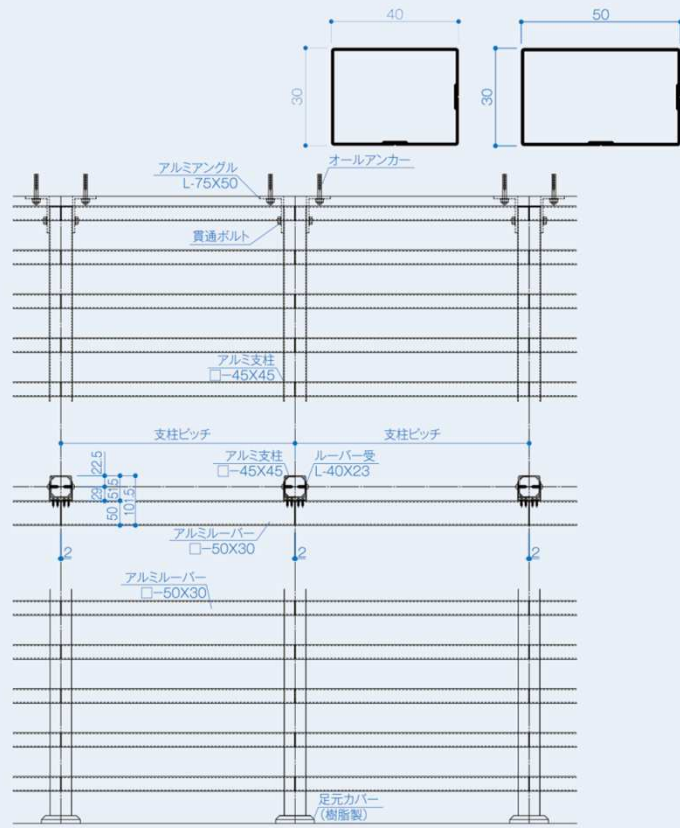
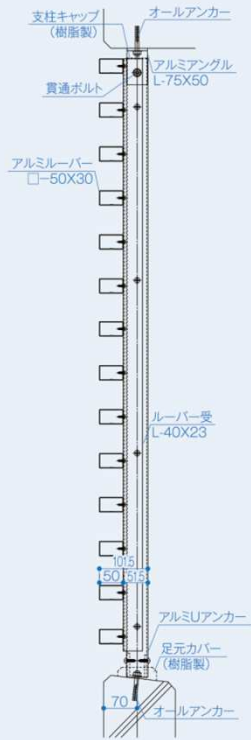
# アルミ角パイプルーバー 施工手順書

ザーク

Ver1.2021.08



# 横 ルーバー Y-3050 Y-3040



# 縦 ルーバー T-3050 T-3040

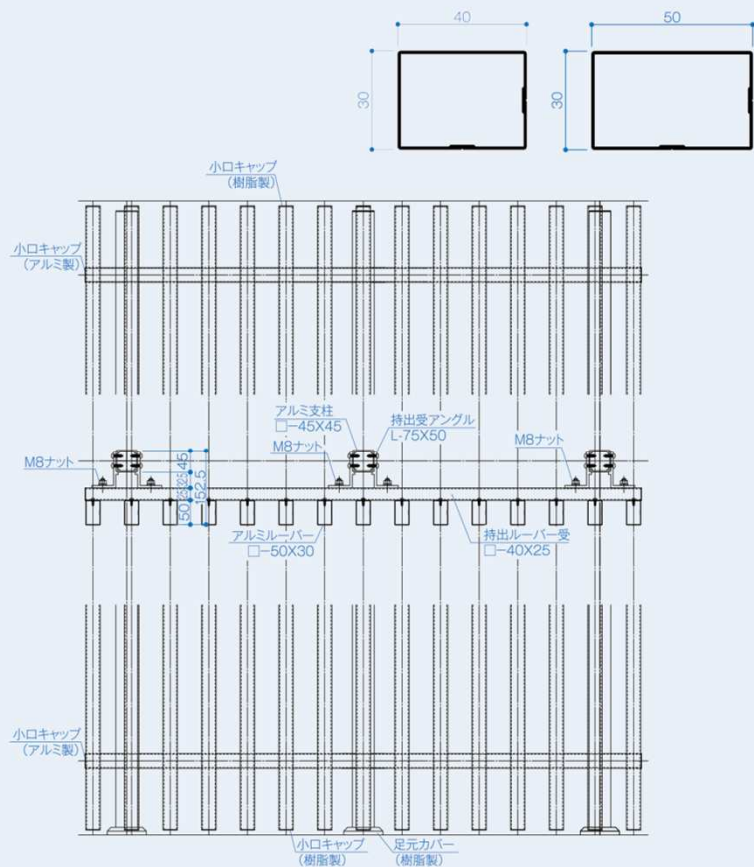
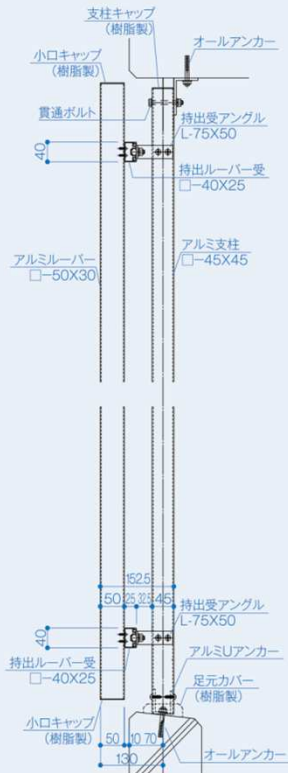


図1

## 横ルーバー、縦ルーバー 手順書

- ・下部Uアンカーと上部方立用アングルの取付位置を施工図に従って墨出し、マーキングをおこなってください。
- ・上部・下部ともコンクリート躯体に固定アンカー用下穴としてΦ8.5mm深さ40mm以上の穴を開けてください。
- ・下部にUアンカーをステンレスオールアンカー(NBK-24・8×50)で留め付けてください。
- ・アルミ方立柱(45×45)をUアンカーに差し込み、方立上部アングルをステンレスオールアンカーで留め付けてください。
- ・アルミ方立柱の立ちを水平器で確認・調整し、上部アングルのボルトを固定してください。
- ・下部Uアンカーの前後をタッピンネジ(NBK-40・5×20)にて固定します。(下穴4.5mm)
- ・足元カバーを取り付けて完了です。

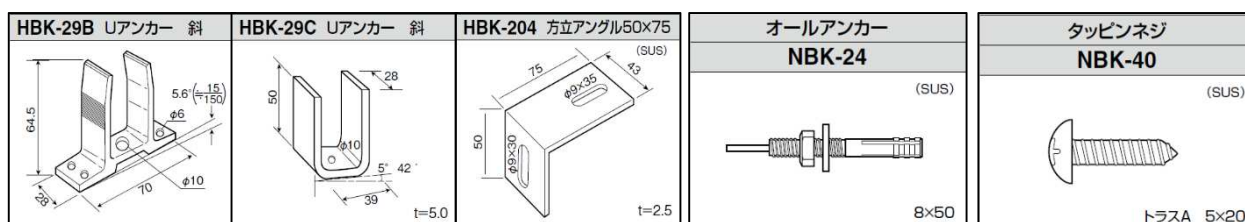


図2

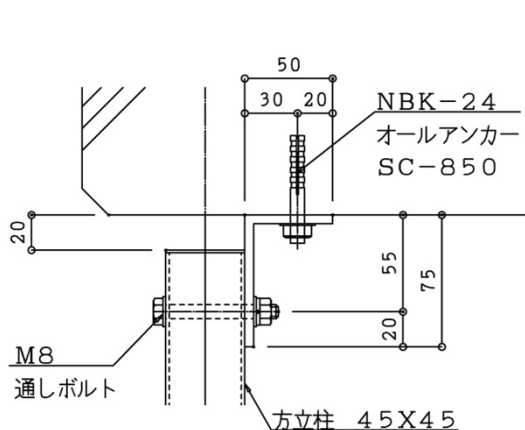


図3

上部納まり

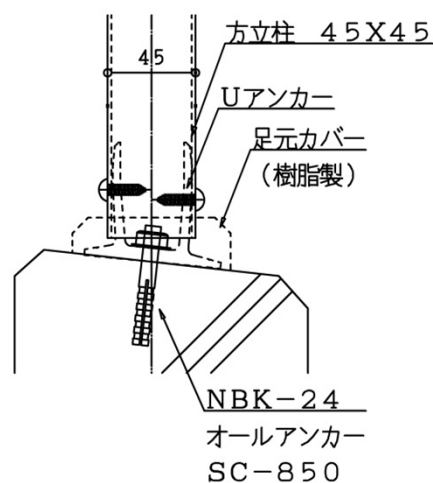


図4

足元納まり

## 横ルーバージョイント部

- ・横ルーバージョイント部は2mmの隙間を開けて取り付けてください。
- ・ジョイント位置は方立柱位置としてください。
- ・ジョイント部はルーバー受け (HBK-148) をルーバー材に取り付け後に、方立柱(45×45)に@380にて留め付けてください。

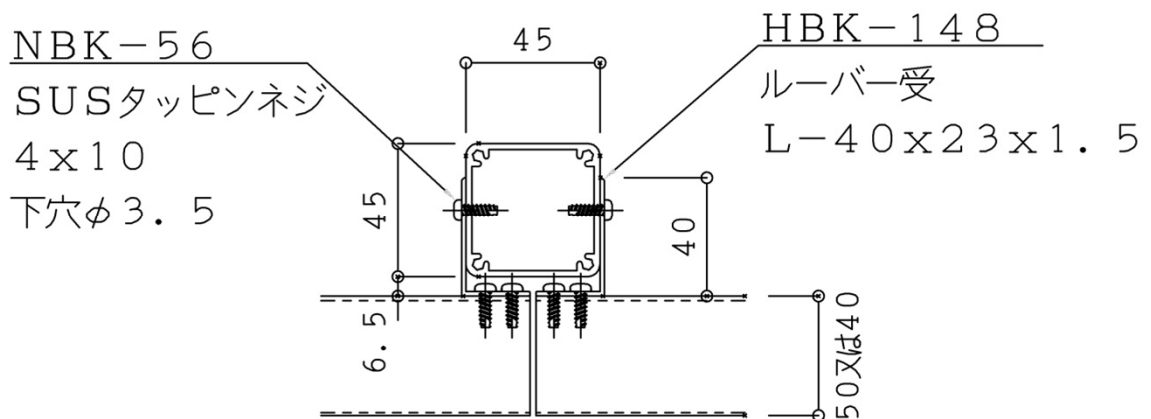


図5

## 縦ルーバージョイント部

- ・ 縦ルーバーでジョイントが発生する場合、ルーバー材の隙間は10~15mm開けてください。
- ・ 持出しルーバー受口-40×25を600mm程度離し、その中心部にジョイントを設けてください。
- ・ 持出し受けアングルL-75×50(HBK-123B)を方立柱（45×45）にSUSタッピンネジ（NBK-30・4×12）で留め付けてください。

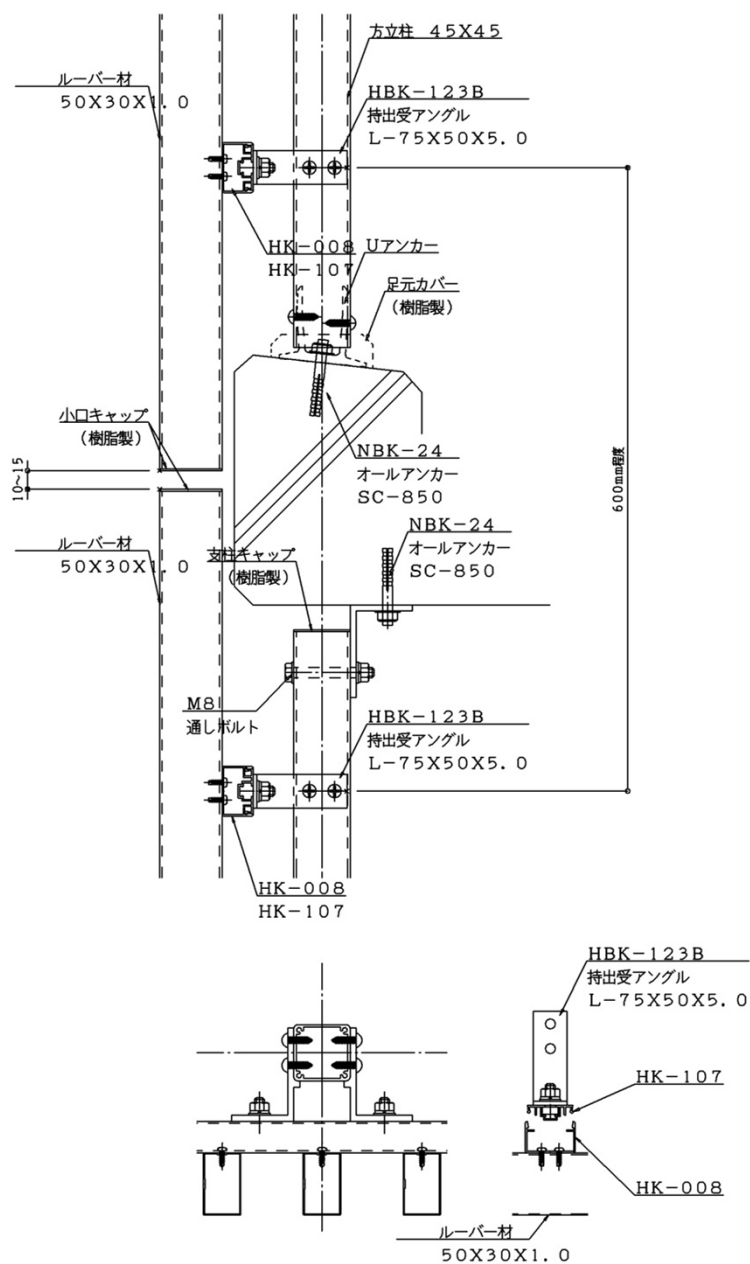


図6