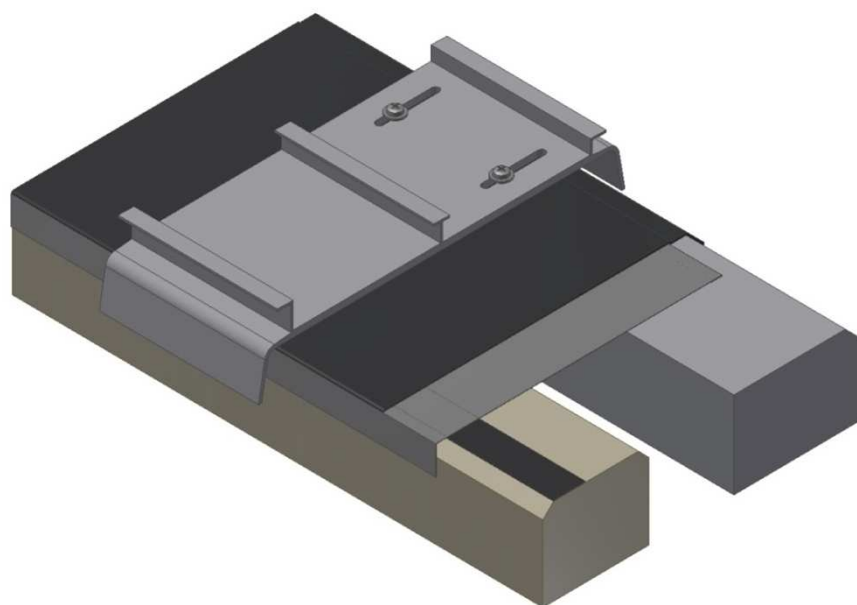


ダブルパラペット用捨て笠木 施工手順書

ステカサ

Ver1.2021.07



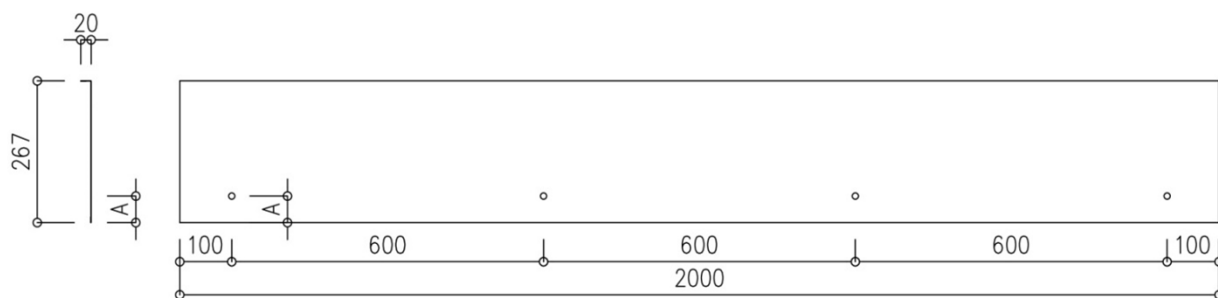
製品概要



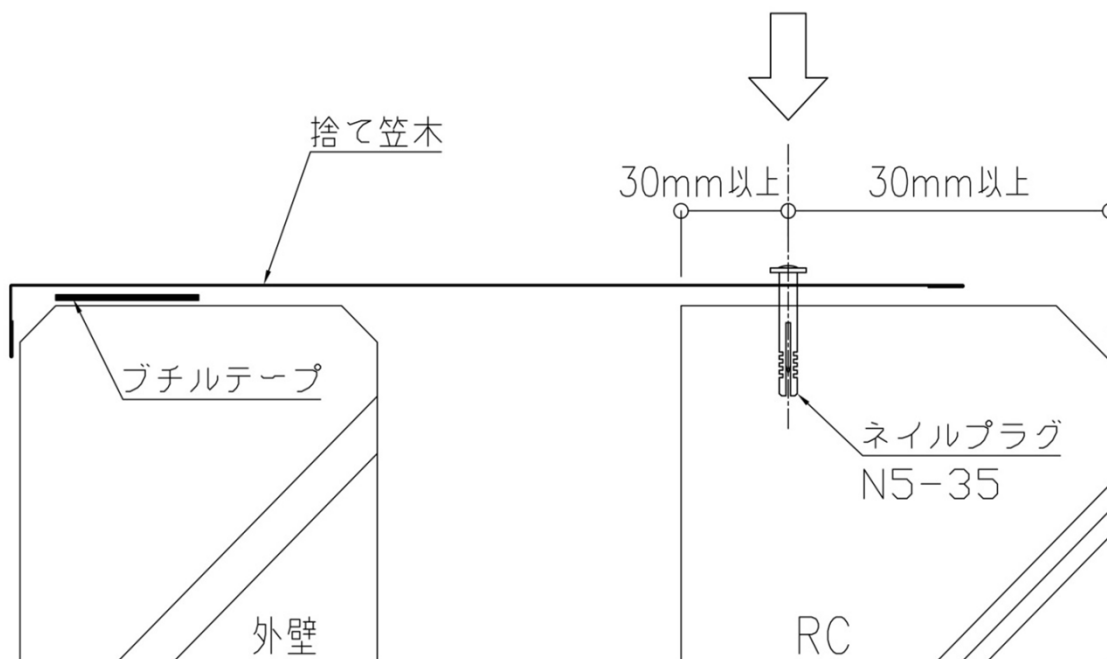
L=2000 t=0.4 267×20 亜鉛鋼板製

1.取付準備

- ・ L=2000のステカサに下図の要領で最低4穴の穴加工をします。(Φ6mm)

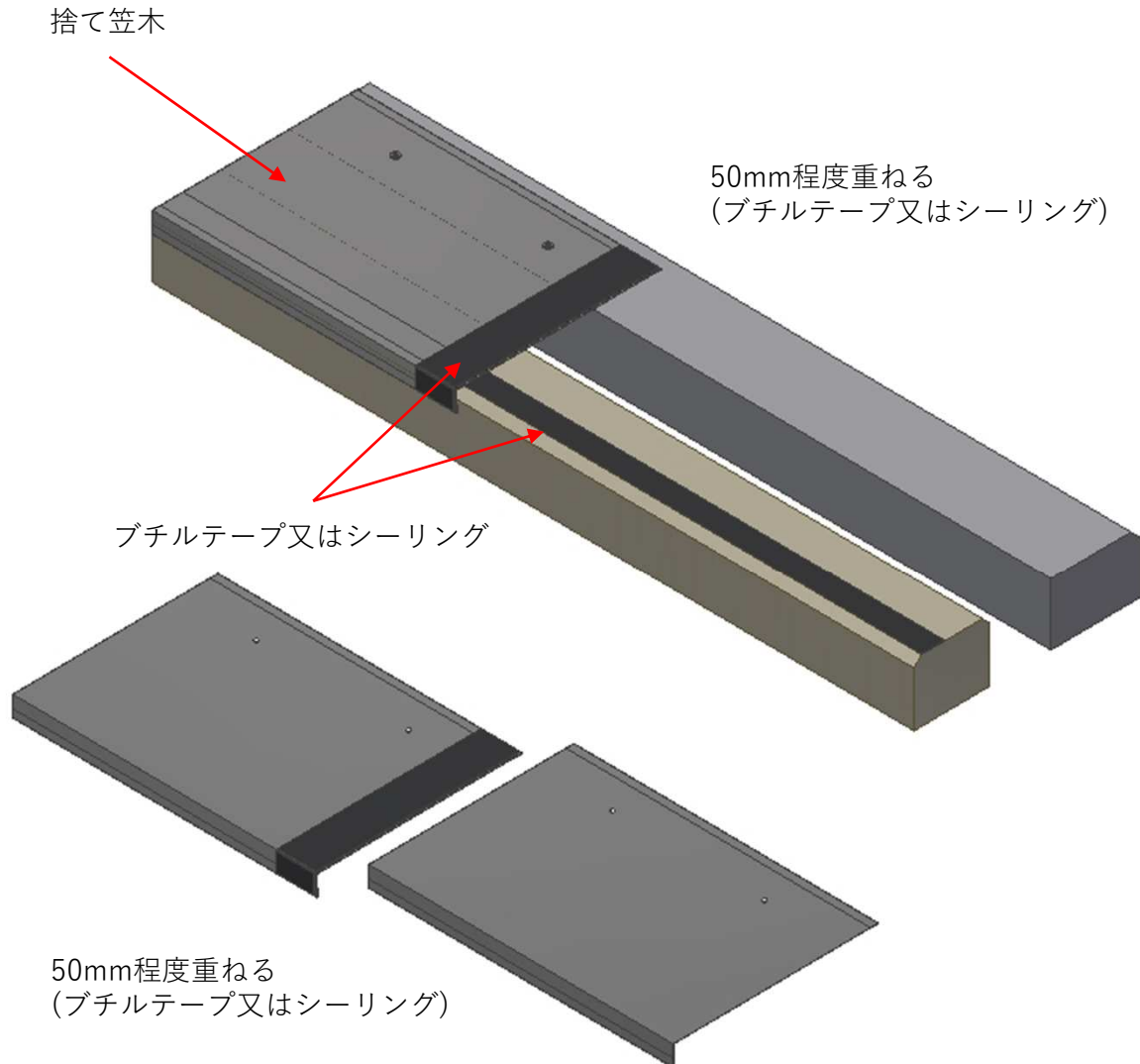


- ・ A寸法は下図によって決定します。(幅が足りない場合は受注製作いたします)



2. 躯体への取り付け

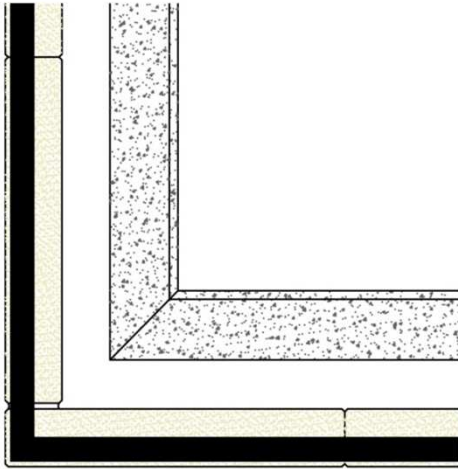
- ・ RC側の縁あきを30mm以上確保し、躯体に下穴(Φ5mm・深さ40mm)をあけてください。
- ・ ALC等の天端のブチルテープを貼る、又はシーリング材を塗布してください。
止水のため隙間が出来ない様におこなってください。
- ・ ネイルプラグ(N5-35)で留め付けてください。



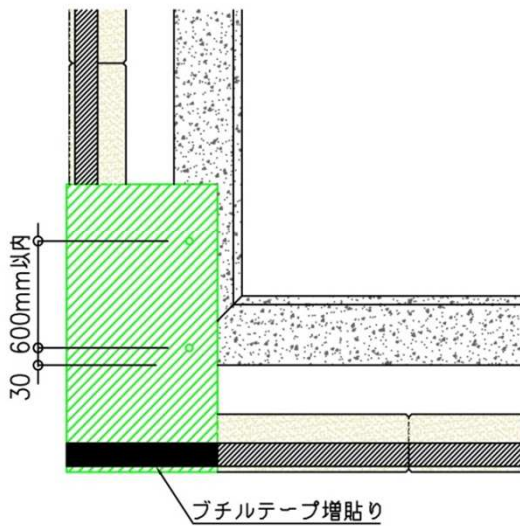
ジョイント部は下がりまでブチルテープを貼る、又はシーリング材を塗布してください。

※ブチルテープは幅40mm程度を使用、弊社在庫は幅40mm×20m/巻(別途)

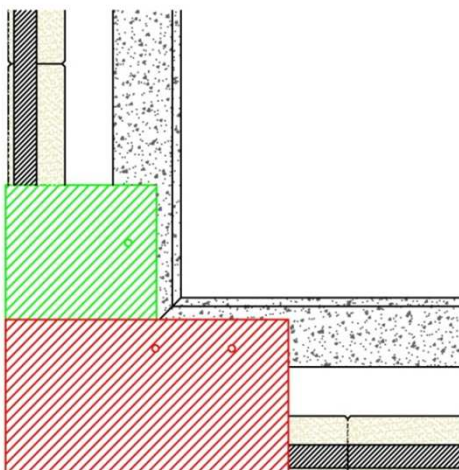
3.コーナー納まり



- ・ブチルテープ貼り付け又はシーリング材を塗布してください。
- ・コーナーやジョイントは重ね合わせます。



- ・捨て笠木を設置してください。
- ・アンカーは2mで4本程度、端部アンカーは縁あき30mm以上とします。
- ・重なる部分はブチルテープ増貼り又は、シーリングを塗布してください。



- ・捨て笠木のコーナー部は、捨て笠木を重ね合わせてください。